

『 THE LIVING 』



- MENU -

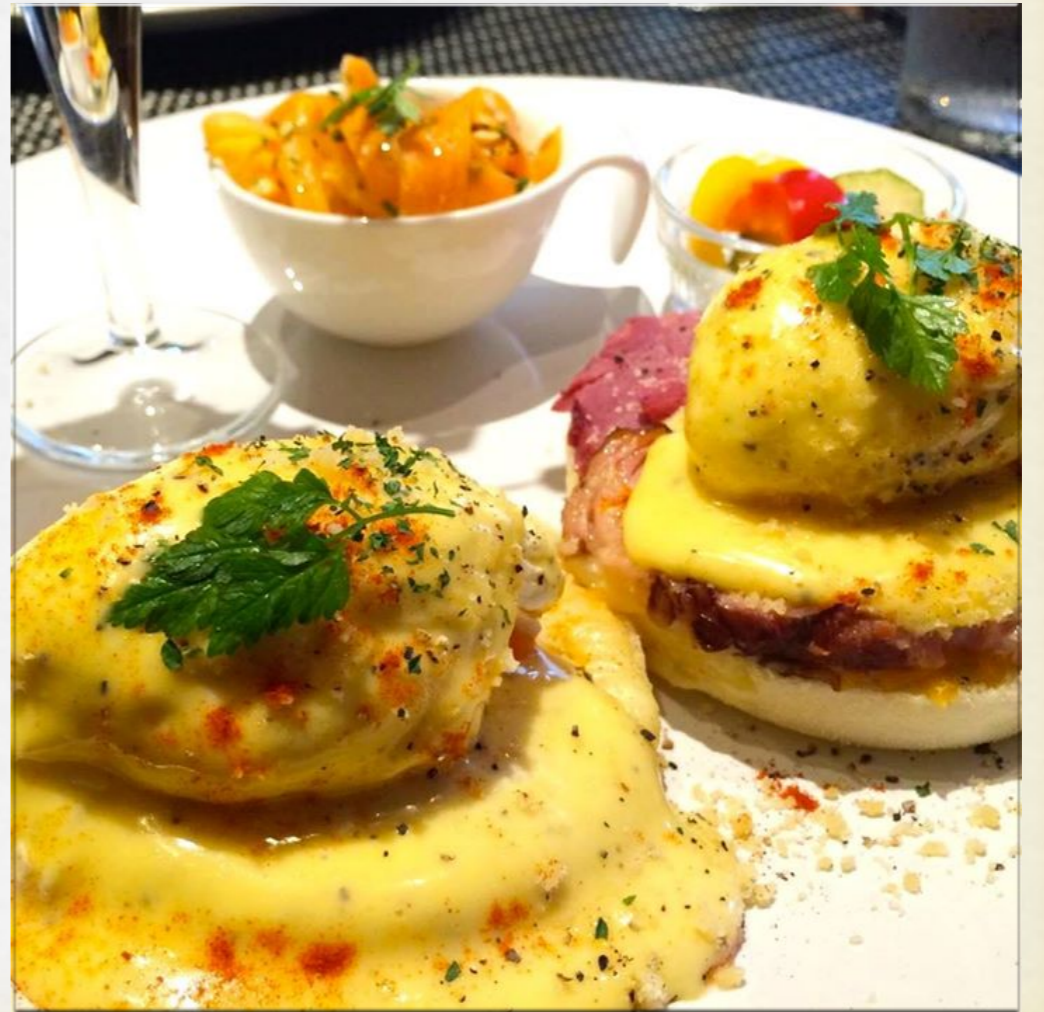
右から左へスライドすると、次のページへ移ります

～エッグベネディクトセットメニュー～

お好きなエッグベネディクト+ドリンクセット 1850円

セットドリンクは5ページからお選びください。

単品 1500円



※値段はすべて税込価格です

～エッグベネディクト～

※エッグベネディクトのシェアはお断りさせていただきます。

- マダムのエッグベネディクト

サラダ仕立てのトマトとアボカドが挟まったヘルシーな一皿です。

- ニューヨークベネディクト

厚切りハムが挟んであるアメリカンテイストな一皿です。

- サーモンベネディクト

オーストラリアで流行っているスモークサーモンを挟んだ一皿です。

- パストラミビーフ

スパイシーでスモーキーな薄切りビーフを挟んだ風味豊かな一皿です。

- ニューヨーク&サーモン

- パストラミビーフ&サーモン



マダムのエッグベネディクト



パストラミビーフ



セットドリンク

【アルコール】

- ・ワイン(赤・白)
- ・スパークリングワイン
- ・シャンパーニュ(+300円)

【ホット】

- ・カフェラテ
 - ・ブレンドコーヒー
 - ・紅茶
 - ・アールグレイ
 - ・ホットチャイ (+100円)
- ・アイス
 - ・カプチーノ
 - ・エスプレッソ
 - ・各ホットハーブティー
(ミント/カモミール/ルイボス/ハイビスカス&ローズヒップ)
 - ・ブランドティー各種 (ポット提供) (+300円)

※種類は11・12ページをご覧ください

～ザ・リビングカレーライス～

◆モルディブのリゾートでスリランカ人が作ってくれたチキンカレーをイメージして、日本の上質な新米にも合うようにアレンジしてみました。

華やかなスパイスの香りにマイルドな辛さそして後からじわーっと熱くなるようなエッジのとれた上品な刺激と味の染みたゴロゴロチキンを是非お楽しみ下さい！！



☆お得なドリンクセット 1900円

セットドリンクは5ページからお選びください。

単品	1500円
ハーフ単品	950円

※値段はすべて税込価格です

ジンジャーチキンライス

今、シンガポールで大人気の「ジンジャーチキン」。
こちらのお料理をアレンジしたご飯ものです。
当店のメニューの中では圧倒的に低カロリー・高タンパク、
さらにしょうがをたっぷりお召し上がりいただきますので
胃腸にも良い効果が有ります。
シンプルなんだけど、この不思議なお味を
是非お楽しみ下さいませ。お子様にも喜ばれるお味です。



☆お得なドリンクセット 1900円

セットドリンクは5ページからお選びください。

単品	1500円
ハーフ単品	950円

※値段はすべて税込価格です

「夢プリンアラモード」

最高級の卵をなんと1パックも使用し、上質なきび砂糖で丹念に仕上げた夢のような大きさの巨大プリンにふんだんにフルーツを飾った『夢プリンアラモード』です！

巨大ですが、フレンチレストランのデザートに出てくるような上品なお味で、味変のほろ苦いカラメルソースが絶品でございます。

3営業日までにご予約くださいませ。
4名様までシェアしてお楽しみいただけます。

4800円



～デザート・ワッフル～

- ・ アッフオガート . . . 700円
- ・ 気まぐれアイスパフェ . . . 1600円

※こちらは季節限定のスペシャルパフェではございません

- ・ THE LIVING スペシャルワッフル . . . 1500円
- ・ ベリーベリーワッフル . . . 1300円
- ・ チョコバナナワッフル . . . 1300円
- ・ キャラメルバナナワッフル . . . 1300円
- ・ ワッフルお祝いプレート（前日迄の要予約） . . . 1500円



※値段はすべて税込価格です

～平日限定のお楽しみ！～

■平日ランチセット（選べるドリンク付）・・・1400円

※セットドリンクは5ページからお選びください。

■パフェセット

全てのパフェがお食事とご一緒に600円引き



※値段はすべて税込価格です



～アルコール～

- ・ グラススパークリング・ハウスワイン（赤・白）・・・600円
- ・ エビスビール・・・650円
- ・ ハウススパークリングワイン（ボトル）・・・3500円
- ・ ハウスシャンパーニュ（ボトル）・・・5000円
- ・ 赤ワイン・白ワイン（ボトル）・・・3000円

◆おまかせおつまみプレート

・・・1900円



※値段はすべて税込価格です

～当店のエスプレッソについて～

本場イタリアでエスプレッソと言えばナポリの*KIMBO*！！
当店では、エスプレッソの本場ナポリの*KIMBO*の豆を
使用しています。

ナポリコーヒーの長い歴史と伝統を受け継ぐ
*KIMBO*のエスプレッソを、どうぞお楽しみ下さい。



～エスプレッソ～



下記の商品はすべての豆を使用した本格ナポリコーヒーになります。

- ・エスプレッソ . . . 400円
- ・エスプレッソ ダブル . . . 500円
- ・エスプレッソ マツキヤート . . . 450円
(エスプレッソと少量のフォードミルクが混ざり合ったビターなミニカップチーノ)
- ・エスプレッソ コン パンナ . . . 500円
(エスプレッソにたっぷりのホイップクリームをトッピングしたドルチェスタイルのエスプレッソ)
- ・カップチーノ (ホット・アイス) . . . 600円
- ・カフェ ラッテ (ホット・アイス) . . . 600円
- ・カフェ モカ (ホット・アイス) . . . 600円
- ・ピアチューレ (チョコッコラート・カラメツロ) . . . 700円



(エスプレッソベースのデザートドリンク)



(チョコッコラート)

チョコレートが沢山!



(カラメツロ)

チョコレート、キャラメル、ナッツが一度に楽しめる!

※値段はすべて税込価格です

～紅茶・ハーブティー～

- ・紅茶 . . . 400円
- ・アールグレー . . . 500円
- ・キャラメルミルクティー . . . 600円
- ・ロイヤルミルクティー (ホットのみ) . . . 700円



■ブランドティー (ポットで提供)

- ・フォション (アップルティー・スペシャルアールグレイ) . . . 700円
- ・フォートナム&メイソン (アールグレイクラシック・ロイヤルブレンド) . . . 700円
- ・TWG (1837 GREEN TEA・ALEXANDRIA TEA) . . . 900円
- ・花茶 (工芸茶) . . . 850円
- ・マリアージュフレール (マルコポーロ・アールグレイインペリアル・
ウエディングインペリアル・エロス) . . . 900円



- ハーブティー (ポットで提供) ホット・アイス . . . 各700円
(ミント・カモミール・ハイビスカス&ローズヒップ・ルイボス)



※値段はすべて税込価格です

～ブランドティーのご説明～

- フォション アップルティー.....*EAUCHON*を代表するフレバリーティー。厳選したセイロンティーにアップルの自然な香りをプラスしました。ストレートで飲むのがおすすめです。
- フォション スペシャルアールグレイ.....さわやかな柑橘系のベルガモットの香りが*EAUCHON*紅茶でも人気のフレバリーティー。香りの高さを活かしてアイスティーにするのもおすすめです。
- フォートナム&メイソン アールグレイクラシック.....1830年代にイギリス首相だったアール・グレイの名の付いた非常に人気の高い紅茶。以来、イギリスの典型的なアフタヌーンティーとされています。このお茶はいわゆる「紅茶(ブラックティー)」と言うよりはどちらかと言えばフレーバー系です。シンプルな紅茶に、香り高く刺激のあるベルガモットオイルでフレーバーをつけています。
- フォートナム&メイソン ロイヤルブレンド.....フォートナムのこの有名なブレンドは、モルティー(麦芽のような)アッサムに加えたセイロンのロー・グロウン(低産地)のフラワリーペコーが気分を高揚させる非常に伝統的な紅茶です。1902年の夏に国王エドワード七世のために初めてブレンドされた*Royal Blend*は、以来その滑らかな、ほとんど蜂蜜のような味が親しまれています。
- *TWG 1837 GREEN TEA*.....緑茶をベースとしたブレンドティーです。
- *TWG ALEXANDRIA TEA*.....緑茶をベースとしたブレンドティーです。
- マリアージュフレール マルコポーロ.....花々やベリー、ヴァニラとフルーツの華やかな味わいが一体となって溢れ出る。フルーツティーにマルコポーロフレーバー。この一服から、新しい冒険の旅が始まる。
- マリアージュフレール アールグレイインペリアル.....春摘みダージリンにベルガモットの香りをつけた贅沢なブレンドです。
- マリアージュフレール ウェディングインペリアル.....ゴールデンチップを豊富に含むアッサムのフルリーフに、キャラメルとチョコレートの香りをアレンジした甘く味わい深い紅茶です。世界から注目される、フルーツのみで抽出される味わい。その独特な深い味わいは皆様にリラックスしたひとときを贈ります。
- マリアージュフレール エロス.....ハイビスカスとモーブの花が甘く爽やかに香る紅茶です。世界から注目される、フルーツのみで抽出される味わい。その独特な深い味わいは皆様にリラックスしたひとときを贈ります。



～珈琲～

- ・ ブレンドコーヒー . . . 400円
- ・ カフェオレ . . . 600円
- ・ 自家製アイスコーヒー . . . 500円



※値段はすべて税込価格です

～オリジナルドリンク～

- ・ 自家製ジンジャーレモネード . . . 750円
- ・ 自家製ジンジャーエール . . . 750円
- ・ オレンジジュース . . . 500円
- ・ マンゴージュース . . . 600円
- ・ グアバジュース . . . 600円



ジンジャーレモネード

※値段はすべて税込価格です



ここから先は、シーズン毎のパフェの紹介となります。



「座ったままでイチゴ狩り」

まさに当店の看板メニューとも言える、
巨大イチゴパフェ！
スムージーも含めるとなんと一台にイチゴを100個
使用しております。

毎年、各地の産地から取り寄せる素晴らしい
ブランドイチゴをたっぷり使う原価無視のパフェ！
全国ネットのTVにも何度もご紹介いただきました！

1月～5月頃



「いちご様」

当店の最高峰のパフェでございます。
紅白で美しく、最高峰の甘い苺で美味し
く、一生心に残るパフェに仕上げました。
こちらはコースのオプション商品でござい
ますので単品販売はいたしておりません。



「スーパーマンゴーパフェ」

タイの著名マンゴー職人「マノップ氏」から
取り寄せている最高峰のマンゴーをふんだんに使
用したパフェです。

このマンゴーは一度食べると忘れられません！！

3月～6月



「ライチパフェ」

6月のほんの短い時期のみ。

台湾の素晴らしいライチがふんだんに乗ったパフェです。

今まで中国産の冷凍ライチしか召し上がった事がない方は驚かれるような美味しさです。

ただ、台湾で沢山実った年にしか日本に輸出されませんのでかなり貴重なパフェでございます。



「ポンチメロン」

メロンを丸ごと使用した豪華なフルーツポンチ！
とにかくこれでもかという程のメロンが入っていて、
さらにメロンスムージーも清涼感抜群！！
シャンパンを別途頼んで、
ポンチの中に混入させちゃう人も続出！
6月～7月頃



「大人メロン」

生クリームを一切使わない爽やかなお味のシリーズです！

ビワパフェでご定評いただきました爽やかなパフェのメロン版となります。

6月~7月頃



「琵琶パフェ」

房総半島のビワ生産者の中で特に評価の高いものを厳選して仕入れます！
かなり大人なお味です。

5月頃



「メロンフィーバー」

メロンパフェシリーズのフラッグシップ！
赤肉青肉の糖度保証されている最高のメロンを
ふんだんに使ってます！

圧巻は台座のメロンボール～♪

勿論スムージーも絶対外せない濃厚さ！

6月～7月頃



「ポンチスイカ」

大玉スイカを丸ごと使った最高に贅沢なスイカのフルーツポンチです。

ただ・・・あまりにも量が多過ぎて、途中で体調崩す方が続出！！なのでこちらは、店主が認めた「本気の方」以外オーダーが出来ません。ごめんなさい。

そのかわり小玉スイカを使用した

「ミニミニポンチスイカ」もご用意いたしておりますので、素人の方はまずはそちらでお願いいたします。

6月～8月頃



「アヴァンギャルドパフェ」

ベトナムから届いた希少な「ピンクドラゴンフルーツ」のパフェです！

こんな激しい色なのに、味は爽やかでスツキリとした甘さで、サクサク召し上がれます。

大きいパフェですが2名様～多くても3名様でシェア、お召し上がりいただけます！

6月～7月頃



「さくらんぼパフェ」

1年の中でもごくわずかな限られた期間しか食べられないさくらんぼ「紅秀峰（べにしゅうほう）」一週間だけの限定パフェでした。

果肉は硬めでしっかりとしていますが、果汁はたっぷり含まれ、酸味が少なくとても甘味が感じられる高級品種を使用したパフェです！

6月下旬または7月上旬

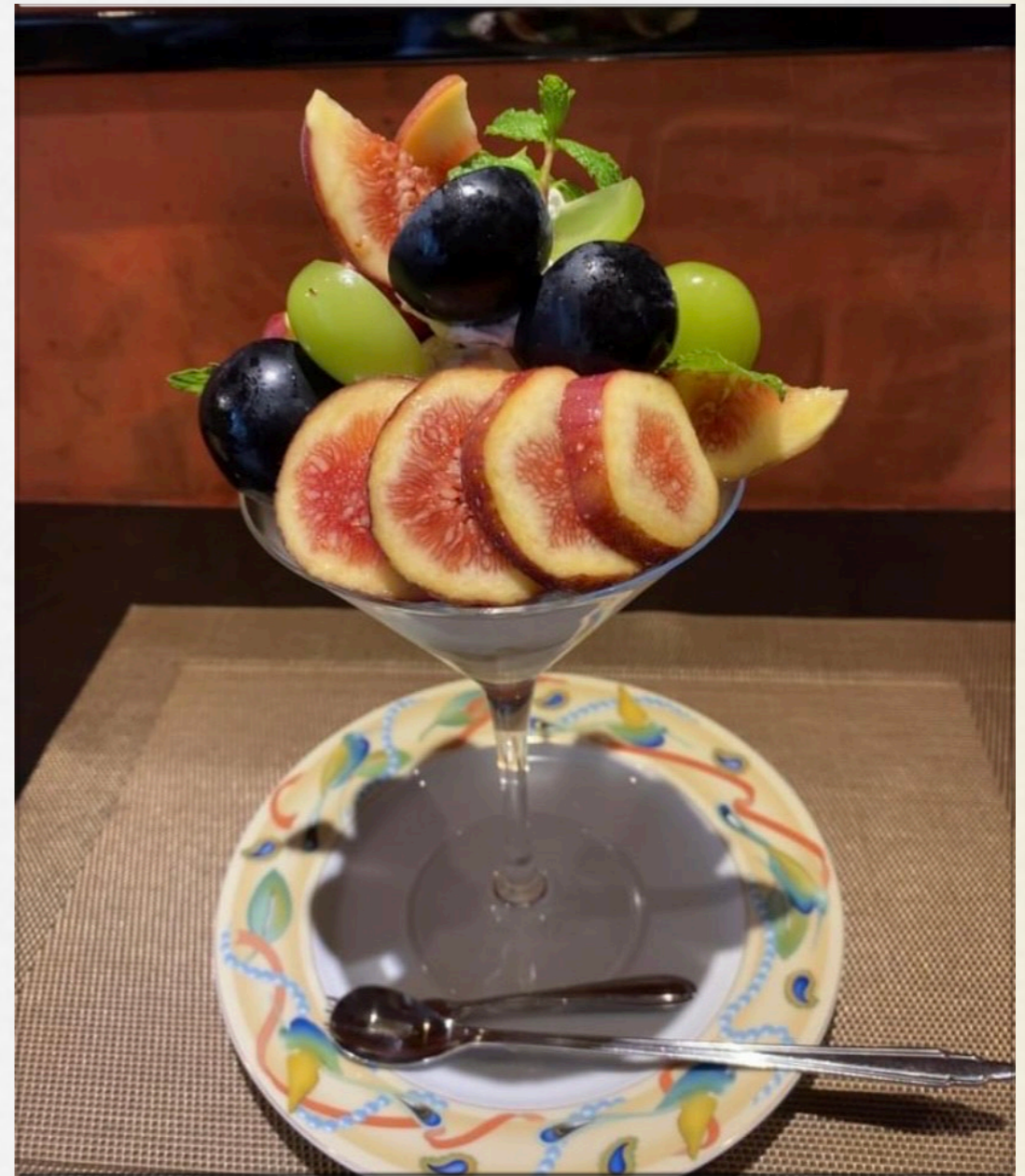


「無花果パフェ」

不老長寿の果実イチジク！

食物繊維たっぷりです。ビタミンE、ビタミンB6、葉酸、パントテン酸、モリブデン、カリウム、カルシウムなどなど... たくさんの栄養素が含まれたイチジクのパフェを是非一度ご堪能ください！

9月中旬~10月上旬



パルフェエレガンス 「ピーチ」

パルフェエレガンスシリーズとは
「お一人様分の小さなパフェでもとことん美味しい
パフェが食べたい！」
というリクエストにお応えした、
贅沢を極めたパルフェシリーズでございます。
特にパルフェエレガンスのピーチとル・レクチエは、
当店の全てのパフェを召し上がった方々からも
絶賛をいただいております。
7月～8月頃



桃から生まれた 「桃野郎！」

桃好きなお客様にとってはもはや「感涙もの！」の
究極の桃パフェ！

スムージーも含めると桃をなんと7~6個も使用して
いるという過激さ！

さらになんと桃の中には・・・w

7月~8月頃



「ノースタワー」

8月中旬の10日間くらいしか出てこない、
北海道メロンを使った極上メロンパフェです。
味やデザインも通常のメロンパフェとは全然異なる
内容にしています。
清涼感のある夏の風物詩、
是非お召し上がりください。



パルフェエレガンス 「シャインマスカット」

パルフェエレガンスシリーズのマスカットです。
ふんだんかつモダンに飾られたシャインマスカット
は、まるで「ジェンガ」のようにいつ崩れても
おかしくない状態に！

非常に召し上がるのが困難で、
これがまた楽しいとご好評いただいております！
9月～10月頃



「ザ・シャイン」

当店のパフェの中で最も豪華な一品！

ご贈答用に使われる

ハイレベルなシャインマスカット、

さらになんとさらに貴重な「長野パープル」まで
使用したパフェです。

ぶどうの爽やかさとジューシーさがお口の中に広が
ります！

9月～10月頃



パルフェエレガンス 「オータムブーケ」

秋の美味しいフルーツをエレガントに仕上げました！

梨や柿、シャインマスカットを薄くカットし、可憐なフラワースタックのようなデザインにしています。

10月～11月頃



「オータムタワー」

秋のフルーツである、梨+洋ナシ+柿をふんだんに
使用したパフェです。

10月～11月頃



「くりちゃんなしちゃん」

和栗や和梨・洋梨をふんだんに使った、秋の味覚
たっぷりのパフェです！

4名様までシェア可能です。

10月～12月



「わぐりんちゃん」

お一人様用の和栗をふんだんに使ったパフェです。
食べ進めるとダイナミックに味が変わって楽しいです！

10月～12月



パルフェエレガンス 「ル・レクチエ」

パルフェエレガンスシリーズ最高傑作です！！
西洋梨の究極の品種「ル・レクチエ」、
しかも最高品質の新潟産のものを使用してます！
絶対的な自信があります！！
12月～12月末まで



「ル・レクチェクリスマスタワー」

この時期だけ入荷される新潟県燕三条の最高峰西洋梨「ル・レクチェ」をふんだんに使用して、早積みのいちごでクリスマスをイメージしてデコレーションいたしました。

12月



「スーパートロピカルパフェ」

12月後半から1月のイチゴが始まるまでの間、
マジで何のフルーツもないのです。

なのでヤケクソになって作ってる

「スーパートロピカルパフェ」です！ww

12月なのにトロピカルw やはり変な店ですw

12月後半～1月頃





このページが最後です



THE LIVING」オーナー